



Direzione Didattica Aldo Moro  
Via C. Pascarella, 20 - 05100 Terni (TR)  
E-mail: tree00500q@istruzione.it  
Tel. 0744-595228 - Fax 0744-422634

# PIANO DI EVACUAZIONE

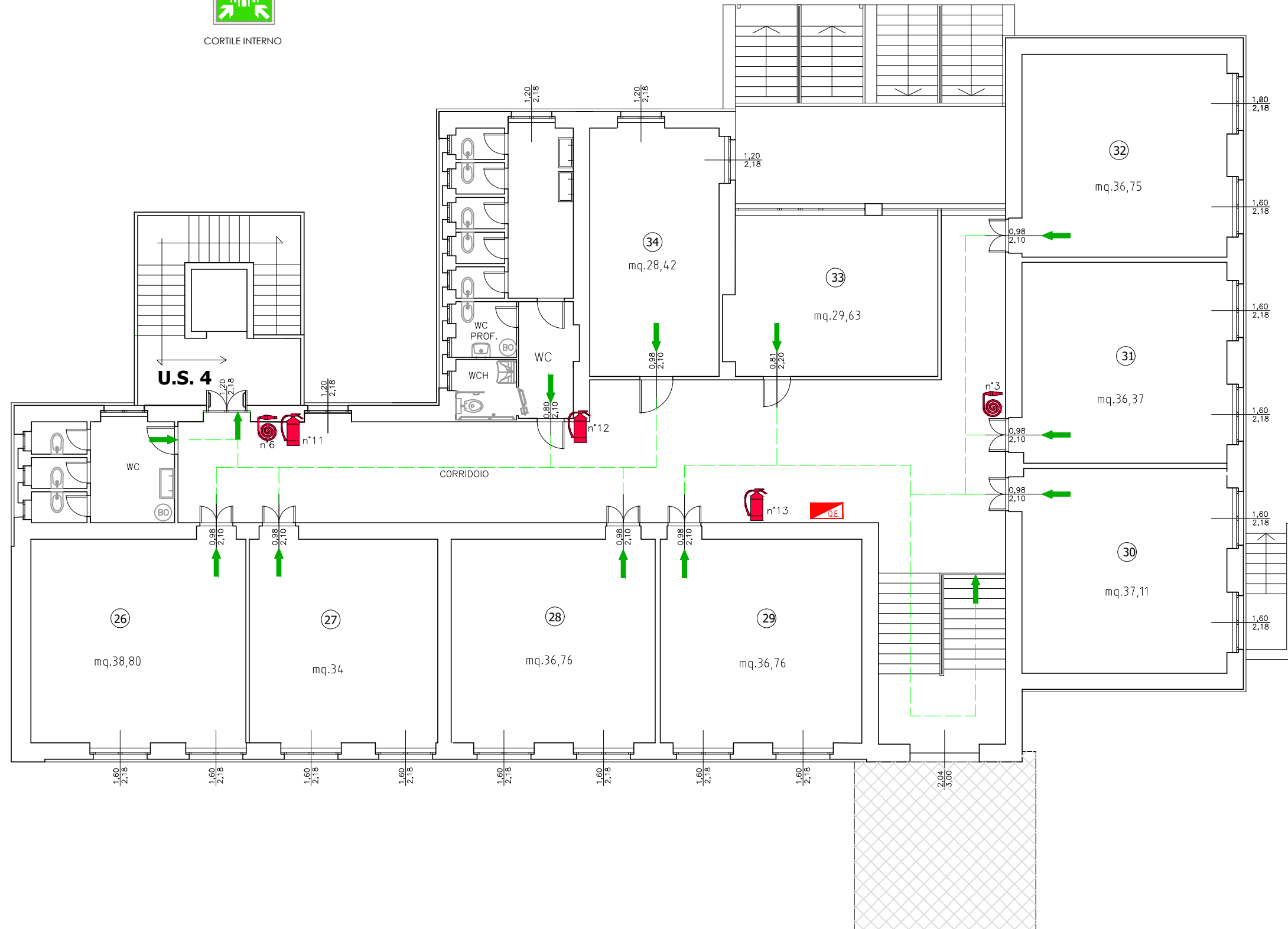
PLESSO "C. BATTISTI" - PIANO PRIMO  
Via Buonarroti, 5 - 05100 Terni (TR)

**FORM@AMBIENTESTUDIO**  
Studio di Ingegneria Associato

Sede Legale ed Operativa: Via A.Pacinotti, 20/b - 05100 Terni,  
C.F. P.IVA 01544220559 - Tel./fax 0744 1963123  
email: segreteria@formambientestudio.com - web: www.form-ambientestudio.com



CORTILE INTERNO



## PROCEDURE DA ADOTTARE IN CASO DI ALLARME

Chiunque verifichi una situazione di pericolo deve immediatamente informare gli addetti alla sicurezza che provvederanno ad attivare le misure di soccorso adeguate al caso.

### IN CASO DI INCENDIO

- Un segnale acustico segnala l'emergenza.
- Mantenere la calma ed evitare di trasmettere il panico ad altre persone.
- Evacuare immediatamente il fabbricato, camminando in fila indiana ed utilizzando le uscite di sicurezza più vicine indicate da apposita segnaletica e riportate nella presente planimetria. Raggiungere il luogo sicuro di raccolta.
- In presenza di fumo sulle vie di esodo in quantità tale da rendere difficoltosa la respirazione, camminare chini, respirare tramite un fazzoletto o un pezzo di stoffa possibilmente bagnato.
- Nel caso non fosse possibile lasciare il locale per impedimenti dovuti a fiamme, fumo e calore, restare nell'ambiente in cui ci si trova chiudendo la porta di accesso e se possibile sigillando eventuali fessure con indumenti possibilmente bagnati.
- E' vietato, a chiunque non abbia una preparazione specifica, tentare di spegnere gli incendi con le dotazioni mobili esistenti; è comunque vietato usare acqua per spegnere eventuali focolai di incendio in prossimità di apparecchiature o quadri elettrici.

- Non rientrare nell'edificio fino a quando non viene comunicato di poterlo fare.

### IN CASO DI TERREMOTO

- L'insegnante segnala l'emergenza e invita a coprirsi sotto i banchi o in prossimità della porte.
- Mantenere la calma ed evitare di trasmettere il panico ad altre persone.
- Dopo 30 secondi evacuare immediatamente il fabbricato, camminando in fila indiana accostati alle pareti ed utilizzando le uscite di sicurezza più vicine indicate da apposita segnaletica e riportate nella presente planimetria. Raggiungere il luogo sicuro di raccolta.

- Non rientrare nell'edificio fino a quando non viene comunicato di poterlo fare.

## LEGENDA: SEGNALETICA DI SICUREZZA ED ATTREZZATURE ANTINCENDIO

	VOI SIETE QUI
	CAMPANELLA
	PUNTO DI RACCOLTA
	PERCORSO D'ESODO
	USCITA DI EMERGENZA
	PERCORSO/USCITA DI EMERGENZA VERSO DESTRA / SINISTRA
	SCALA DI EMERGENZA SALITA A DESTRA / SINISTRA
	SPAZIO CALMO DISABILI
	IDRANTI UNI 45
	ESTINTORI
	PULSANTI DI ALLARME
	QUADRO ELETTRICO
	CASSETTA PRONTO SOCCORSO
	RILEVATORE DI FUMO